



L'Ape che ride

Attrezzature per l'apicoltura
e Miel, Goloserie, Bellezza,
Cucina, Cultura

Via Pomponazzi 16, Milano – www.lapecheride.com

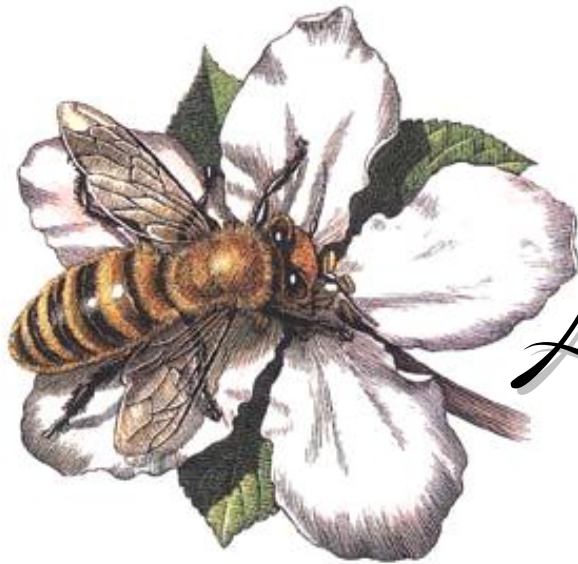
in collaborazione tecnico-scientifica con



DNApi Lab

Ricerche Entomologiche
e Progettazioni Integrate in Apicoltura

www.beeolab.eu



ORGANIZZA

Apicolturiamo



IN TOUR

Corso Base di

Apicoltura Biologica

*le Tecniche di Allevamento delle Api
e la Gestione dell'Agroecosistema Apistico*

Sabato e Domenica

10, 11 – 17, 18 maggio 2014

Sala Didattica "L'Ape che Ride"

Via Pomponazzi 16, Milano

**Prezzo Low Cost
Attestato di
Partecipazione**



Infopoint e Prenotazioni:

Mail: dnapilab@gmail.com - Cell. **333.7970018** (Andrea Mengassini)

Mail: lapecheride-mi@virgilio.it - Cell. **366.4907445, 348.3541066** (Elena)

Apicolturiamo **IN TOUR**

Corso di Apicoltura Biologica – Milano 2014

FINALITÀ e OBIETTIVI

Il **corso base di Apicoltura Biologica** sarà organizzato come un vero e proprio itinerario guidato alla conduzione biotecnica dell'alveare, analizzando nel contempo i nuovi disciplinari di produzione, alla luce delle modifiche normative introdotte di recente in ambito comunitario e nazionale.

Il Biologico è un settore in enorme espansione e nell'ambito dell'Agricoltura dimostra di non conoscere crisi occupazionale o di reddito (*fonte: rapporto "BioReport 2013", SINAB*). Orientarsi tra i regolamenti UE, però, non è sempre facile quindi abbiamo pensato ad un corso snello, immediatamente fruibile dagli Allievi, che spieghi in maniera diretta i passi essenziali e i punti critici della disciplina e delle tecniche da adottare in apiario.

Agli argomenti classici saranno affiancati altri di estrema attualità e di notevole interesse, quali il ruolo degli Agrofarmaci in ambiente e il loro impatto in Apicoltura, il monitoraggio sul territorio delle avversità apistiche emergenti, le tecniche di controllo e di gestione degli sciami selvatici, le prospettive per il mantenimento dello stato di salute delle api senza l'uso della chimica di sintesi e l'utilizzo degli apiari per il biomonitoraggio della qualità ambientale. Le lezioni teoriche saranno integrate con **dimostrazioni delle attrezzature e delle metodologie di gestione** dei presidi di lotta biologica.

Al termine di questo Corso, gli Allievi avranno acquisito le capacità per lo startup delle attività apistiche e una solida base culturale tecnico-scientifica per successivi corsi di approfondimento e specializzazione.

ARGOMENTI del CORSO

Come sono fatte le api, come si comportano in alveare e in ambiente. Apicoltura biologica: norme e disciplinari; gli Enti certificatori. Tecniche di gestione dell'apiario a confronto: tradizionali e biologiche. Biologia e controllo dei parassiti apistici nei disciplinari biologici. L'importanza delle flore mellifere. Il biomonitoraggio tramite le api.

REGOLAMENTO del CORSO

Il corso rivolto a tutti, neofiti e apicoltori con esperienza già maturata in campo, è a numero chiuso (max 30 partecipanti) **in base all'ordine cronologico di prenotazione** e sarà attivato se alla data del 4 aprile 2014 si sarà raggiunto un minimo di 15 iscritti. Per prenotarsi è necessario richiedere la scheda anagrafica alla mail **dnapilab@gmail.com** e restituirla quanto prima debitamente compilata.

LOGISTICA del CORSO

- ✓ **Lezioni** presso la sala didattica dell'Azienda "L'Ape che Ride", Via Pomponazzi 16 – Milano, comodamente raggiungibile con: **Treno** (passante Ferrovie Nord); **Metro** (Linea Verde, fermata "Romolo"); **Tram** n. 3 e 15; **Bus** n. 90 e 91; in **Automobile** a 5 minuti dalla Tangenziale Ovest di Milano, con possibilità di parcheggio custodito a tariffa in convenzione.
- ✓ **Per informazioni più dettagliate su come raggiungere la location del corso, contattare l'Azienda ai numeri di cell. 366.4907445, 348.3541066 oppure alla mail: lapecheride-mi@virgilio.it.**
- ✓ **Pranzo: al sacco** presso la sede del corso oppure presso **bar, ristoranti e pizzerie** nelle immediate vicinanze (*maggiori info durante la prima giornata di didattica*).

COSTI e MODALITÀ di ISCRIZIONE

Il costo di "Apicolturiamo" è pari a **€ 160**, a solo titolo di rimborso spese e comprensivo del materiale didattico, da versare solo dopo aver ricevuto via mail la conferma dell'attivazione del corso tramite bonifico alle seguenti coordinate bancarie:

Conto Corrente Bancario intestato ad Andrea Mengassini

IBAN: IT 77 J 076 0103 2000 0100 0584 449

Causale: Corso Apicoltura Biologica Milano 2014

Il versamento della quota dovrà essere confermato inviando la scansione della copia cartacea della ricevuta oppure la ricevuta elettronica di transazione alla mail: **dnapilab@gmail.com**.

CALENDARIO e ARGOMENTI del CORSO “APICOLTURIAMO” – MILANO 2014

1ª PARTE: Le Api, l'Ambiente, l'Apicoltura Biologica

Lezione 1. Sabato 10 maggio 2014, ore 10-13.

Introduzione all'Apicoltura. Il millenario rapporto tra le Api e l'Uomo. Conoscere la Biodiversità per valorizzare l'Agricoltura. Dall'Agricoltura intensiva al Biologico. Cosa vuol dire produrre “in bio”. Agricoltura e Apicoltura: un binomio possibile; le problematiche di interazione agrofarmaci/api.

Pausa pranzo.

Lezione 2. Sabato 10 maggio 2014, ore 15-18.

Il Superorganismo Alveare. Nozioni di anatomia, fisiologia ed etologia di *Apis mellifera*. Le colonie di api in natura e in allevamento.

Il rapporto tra api e fiori. La qualità del miele attraverso le analisi dei prodotti apistici. Introduzione all'Apiterapia: utilizzo dei prodotti dell'alveare per il benessere e la salute dell'Uomo.

Lezione 3. Domenica 11 maggio 2014, ore 10-13.

Apicoltura razionale. Le attrezzature apistiche. L'arnia: com'è fatta e come funziona. Le componenti dell'arnia. Arnie speciali. I fogli cerei; la cera biologica. Gli accessori dell'Apicoltore. Sistemi di protezione personale. L'Affumicatore: metodi di utilizzo in Apicoltura biologica. Arnia e Alveare: trasferimento delle api nelle arnie.

L'Ecologia delle Api. Le colonie di api in natura e in allevamento. Il loro adattamento nelle arnie razionali.

Pausa pranzo.

Lezione 4. Domenica 11 maggio 2014, ore 14-17.

Tecniche apistiche 1. La conduzione dell'alveare e dell'apiario durante le stagioni dell'anno. Visita dell'alveare: riconoscimento delle caste in campo, metodi di ricerca della regina, tecniche di manipolazione dei telaini e di gestione degli alveari. Visita di fine inverno, valutazione delle scorte, nutrizione stimolante e di soccorso in Apicoltura tradizionale e in biologico, posa dei melari.

2ª PARTE: Le Tecniche Apistiche, le Avversità delle Api

Lezione 5. Sabato 17 maggio 2014, ore 10-13.

La riproduzione del Superorganismo. Sciamatura naturale e artificiale. Controllo della sciamatura da parte dell'Apicoltore. Il recupero degli sciami selvatici: basi biologiche e tecniche operative. L'utilizzo della sciamatura per la formazione di nuovi nuclei. Integrazione sciamatura/allevamento api regine. Condizioni di orfanità della colonia: sintomi e gestione zootecnica.

Pausa pranzo.

Lezione 6. Sabato 17 maggio 2014, ore 15-18.

Tecniche apistiche 2. Il problema del saccheggio e il bilanciamento delle colonie. Gestione della colonia durante la fase produttiva della stagione apistica. La raccolta del miele dai melari: metodi tradizionali e loro punti critici; l'apiscampo. L'invernamento: tecniche e problematiche.

Lezione 7. Domenica 18 maggio 2014, ore 10-13.

I nemici delle api. Insetti ed uccelli causa di avversità per le api. Cenni sui parassiti esotici.

Varroa destructor. Biologia del parassita e interazione ospite-parassita; gestione della varroa in Apicoltura biologica; la lotta biologica alla varroasi: attualità e prospettive. Interazione tra varroa e altre avversità delle api di natura microbiologica (batteri, funghi e virus).

Pausa pranzo.

Lezione 8. Domenica 18 maggio 2014, ore 14-17.

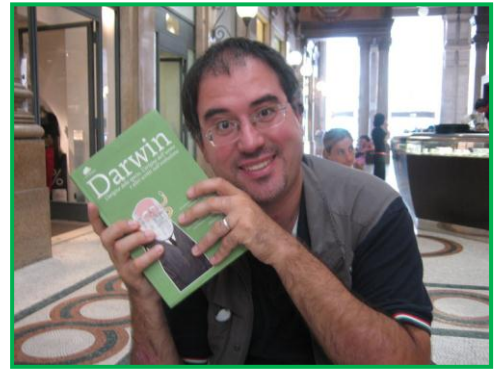
Varroa destructor. Biotecniche di controllo del parassita: Spazio Mussi; telaino Campero e sue modifiche. Lotta integrata: metodo Bozzi-Cassian, Scavini e Mozzato per l'ingabbiamento della regina. Il blocco “attivo” di covata. Gli acidi organici e gli olii essenziali per il controllo dell'acaro: attualità e prospettive.



**Chiusura del Corso:
consegna dell'Attestato di Partecipazione.**

DOCENTE del CORSO : Andrea MENGASSINI

- ✗ Nato a Roma, ha studiato Botanica e Floricoltura presso l'Orto Botanico dell'Università "La Sapienza"; entomologo laureato nello stesso Ateneo, con esperienze lavorative in Italia e in Africa, si è specializzato presso l'**Istituto Nazionale di Apicoltura** alla sede di Bologna in *Patologia apistica* e alla sede di Reggio Emilia in *Genetica, Allevamento e Inseminazione Strumentale delle Api Regine*.
- ✗ Ha conseguito la qualifica di *Esperto Apistico* presso il **CRA-Api Consiglio delle Ricerche Agricole, Unità di Ricerca in Apicoltura e Bachicoltura** del Ministero delle Politiche Agricole, Alimentari e Forestali.
- ✗ È socio **AIAAR Associazione Italiana Allevatori Api Regine**.
- ✗ Unico rappresentante per l'Italia, è membro **AAS American Apitherapy Society**.
- ✗ Dal 2007 al 2009 ha ricoperto incarichi di consulente tecnico presso la **FAI Federazione Apicoltori Italiani** e di consigliere di amministrazione nel Direttivo **ARAL Associazione Regionale Apicoltori del Lazio**.
- ✗ Nel biennio 2008-2009 ha partecipato al progetto internazionale "**CleanHive**" per lo studio della Sindrome da Spopolamento degli Alveari causata dal fungo *Nosema*.
- ✗ Nel periodo 2009-2011 ha ricoperto l'incarico di Project Manager per ADRA Italia ONG/Onlus nel Comitato Tecnico-Scientifico "**BeeNetWork**", realizzando progetti di Sviluppo Rurale Apistico in Costa d'Avorio (Africa).
- ✗ Nel biennio 2011-2012 ha ricoperto l'incarico di Direttore Tecnico dell'Apiario Sperimentale e di Coordinatore della "Scuola di Apicoltura C.D. Michener" presso il **Museo Naturalistico di Lubriano** (Valle dei Calanchi, Viterbo).
- ✗ Da gennaio 2013 dirige il Dipartimento "Ricerca & Sviluppo dei Prodotti Apistici" presso l'Azienda Farmaceutica **Ca.Di. Group Nutraceutici** di Roma.
- ✗ È titolare del Laboratorio di Produzioni Apistiche Integrate "**BeeOLab**" e dello Studio di Progettazioni per l'Apicoltura "**DNApi Lab**".
- ✗ Apicoltore professionista, gestisce un parco api di circa 200 alveari in certificazione biologica con BioAgriCert. Nella sua attività professionale si occupa di metodi innovativi per la produzione specializzata secondo discipline biologiche di mieli monoflora di alto pregio, propoli e polline destinati ad Industrie Farmaceutiche ed Aziende Erboristiche.
- ✗ Inoltre, svolge attività di ricerca in genetica della conservazione di *Apis mellifera ligustica* e collabora con il **Centro Ricerche Miele dell'Università di Roma "Tor Vergata"** in progetti di biomonitoraggio ambientale tramite le api e in progetti di sviluppo dell'Apiterapia.



PROSSIMAMENTE



Apicolturiamo²

**Corso di Apicoltura Biologica
2° Livello**

**Approfondimenti normativi e tecnici per lo start-up dell'Azienda Apistica
Il Laboratorio di lavorazione del miele e degli altri prodotti dell'alveare
La gestione delle Api Regine**

Info: dnapilab@gmail.com – lapecheride-mi@virgilio.it